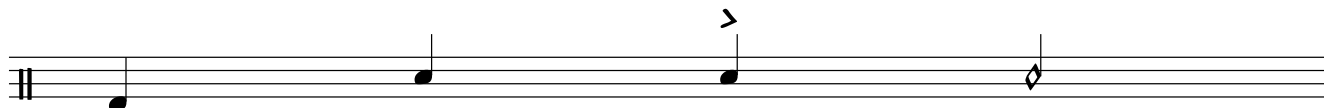




Drum-Key

Trommeln

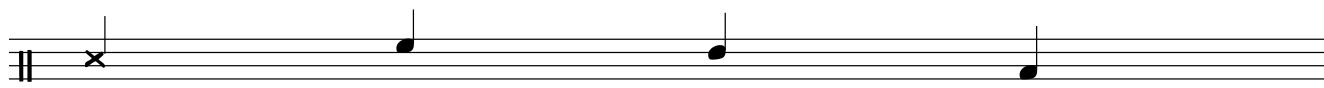


Bass Drum
(BD)

Snare Drum
(SD)

Snare Drum
Akzent / Rimshot

Cross-Stick



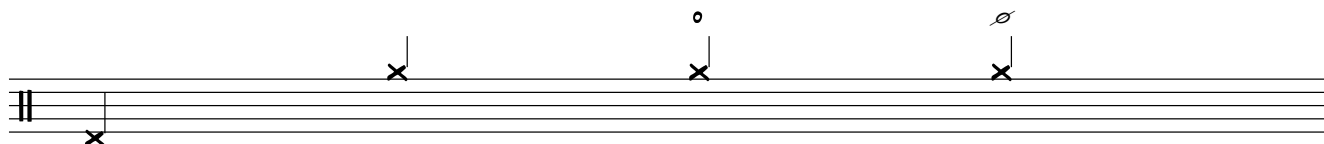
Snare-Rim
(Spannreif)

Tom 1

Tom 2

Tom 3

Becken

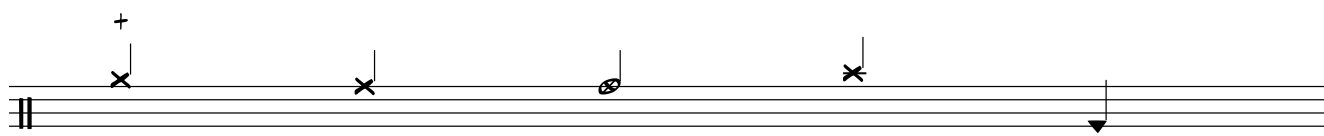


Hi-Hat
Fuss

Hi-Hat
(geschlossen)

Hi-Hat
(offen)

Hi-Hat
(halboffen)



Hi-Hat
(schliessen)

Ride

Ride Kuppe

Crash

Glocke
(Cowbell)



Das Schlagzeug

Das Standard-Schlagzeug besteht aus den folgenden Trommeln und Becken.

Lerne alle Bezeichnungen auswendig!

- | | | | |
|---|-----------|---|--------|
| 1 | Tom 1 | 5 | Snare |
| 2 | Tom 2 | 6 | Hi Hat |
| 3 | Tom 3 | 7 | Crash |
| 4 | Bass Drum | 8 | Ride |

